

- Neu
- Bestehend
- Abbruch



Seepark Immobilien AG
Haus Bären
3807 bellwald

Plannummer 1111_101
24.05.13 / Rev. 19.11.13 / rs

1111 / Sanierung MFH Harderstrasse 40-42
Parzelle Nr. 366 Harderstrasse 40 / 42, 3800 Interlaken

Baueingabe

Grundriss Dachgeschoss

1:100

HMS Architekten
und Planer AG

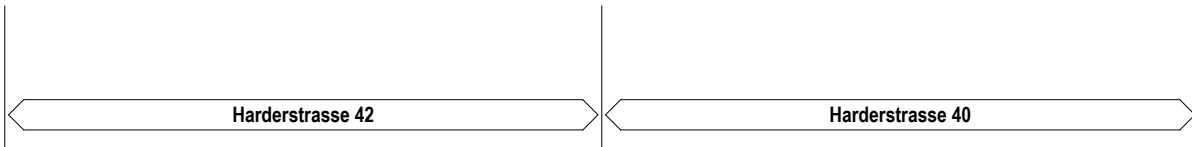
Seestrasse 20
3700 Spiez
Tel. 033 655 65 65
Fax 033 655 65 60

Kirchgasse 5
3800 Unterseen
Tel. 033 828 65 65
Fax 033 828 65 60

Aarestrasse 38b
3600 Thun
Tel. 033 221 65 65
Fax 033 221 65 69

HMS

- Dachkonstruktion bestehend
- Dacheindeckung und Dämmung neu



- █ Neu
- █ Bestehend
- █ Abbruch

Seepark Immobilien AG
 Haus Bären
 3807 bellwald

1111 / Sanierung MFH Harderstrasse 40-42
 Parzelle Nr. 366 Harderstrasse 40 / 42, 3800 Interlaken

Baueingabe

Plannummer 1111_102
 24.05.13 / Rev. 19.11.13 / rs

Schnitt A - A

1:100

HMS Architekten
 und Planer AG

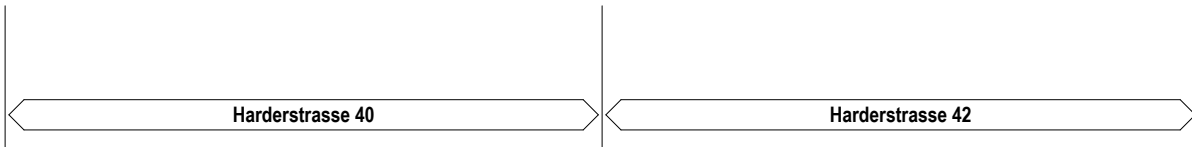
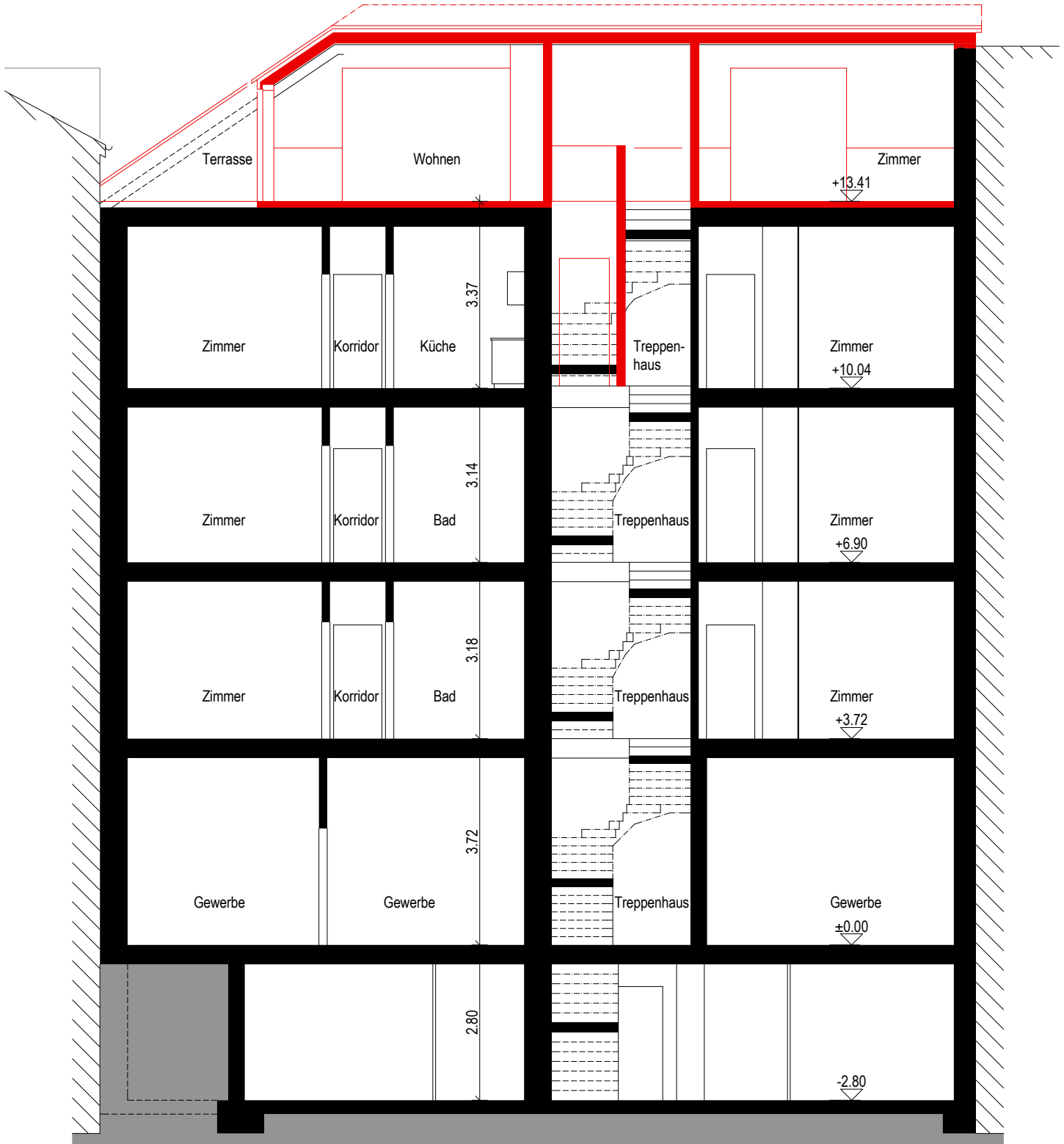
Seestrasse 20
 3700 Spiez
 Tel. 033 655 65 65
 Fax 033 655 65 60

Kirchgasse 5
 3800 Unterseen
 Tel. 033 828 65 65
 Fax 033 828 65 60

Aarestrasse 38b
 3600 Thun
 Tel. 033 221 65 65
 Fax 033 221 65 69

HMS

- Dachkonstruktion bestehend
 - Dacheindeckung und Dämmung neu



- Neu
- Bestehend
- Abbruch

Seepark Immobilien AG
 Haus Bären
 3807 beltwald

Plannummer 1111_102
 24.05.13 / Rev. 19.11.13 / rs

1111 / Sanierung MFH Harderstrasse 40-42
 Parzelle Nr. 366 Harderstrasse 40 / 42, 3800 Interlaken

Baueingabe

Schnitt B - B

1:100

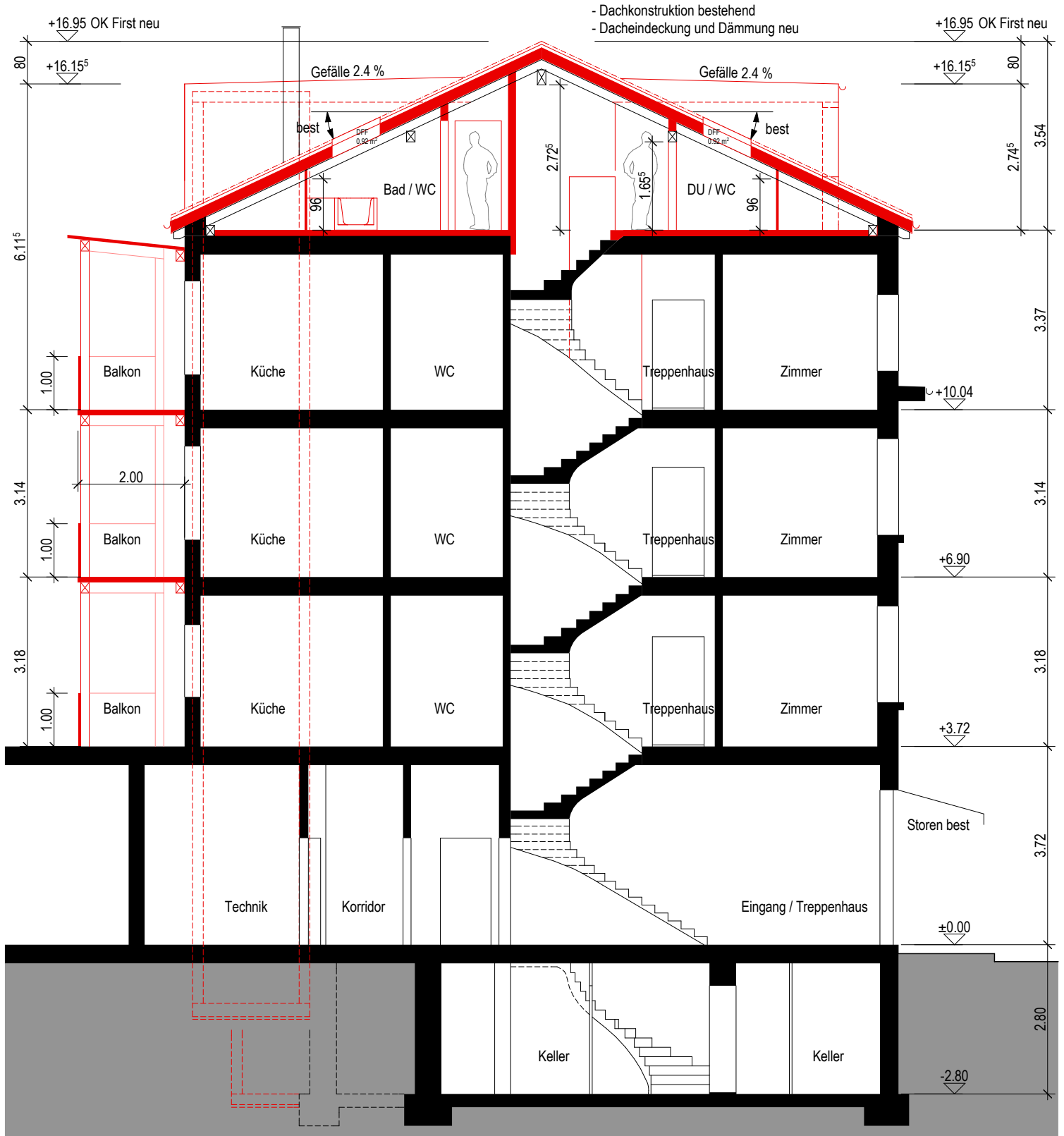
**HMS Architekten
 und Planer AG**

Seestrasse 20
 3700 Spiez
 Tel. 033 655 65 65
 Fax 033 655 65 60

Kirchgasse 5
 3800 Unterseen
 Tel. 033 828 65 65
 Fax 033 828 65 60

Aarestrasse 38b
 3600 Thun
 Tel. 033 221 65 65
 Fax 033 221 65 69





- Dachkonstruktion bestehend
 - Dacheindeckung und Dämmung neu

- Neu
- Bestehend
- Abbruch

Seepark Immobilien AG
 Haus Bären
 3807 beltwald

1111 / Sanierung MFH Harderstrasse 40-42
 Parzelle Nr. 366 Harderstrasse 40 / 42, 3800 Interlaken

Baueingabe

Plannummer 1111_102
 24.05.13 / Rev. 19.11.13 / rs

Schnitt C - C

1:100

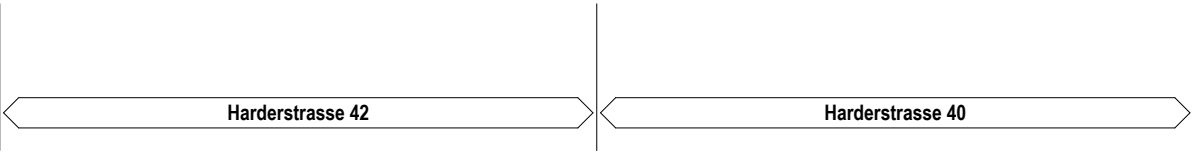
HMS Architekten
 und Planer AG

Seestrasse 20
 3700 Spiez
 Tel. 033 655 65 65
 Fax 033 655 65 60

Kirchgasse 5
 3800 Unterseen
 Tel. 033 828 65 65
 Fax 033 828 65 60

Aarestrasse 38b
 3600 Thun
 Tel. 033 221 65 65
 Fax 033 221 65 69

HMS



- Neu
- Bestehend
- Abbruch

Seepark Immobilien AG
 Haus Bären
 3807 bellwald
 Plannummer 1111_102
 24.05.13 / Rev. 19.11.13 / rs

1111 / Sanierung MFH Harderstrasse 40-42
 Parzelle Nr. 366 Harderstrasse 40 / 42, 3800 Interlaken

Baueingabe

Fassade West

1:100

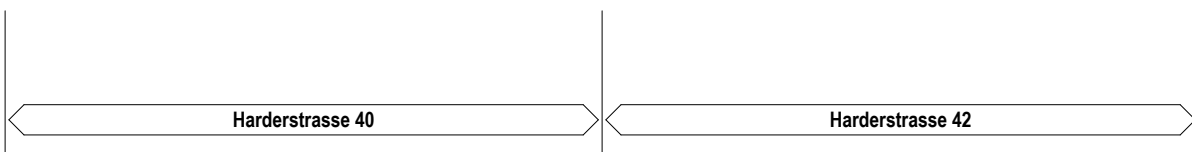
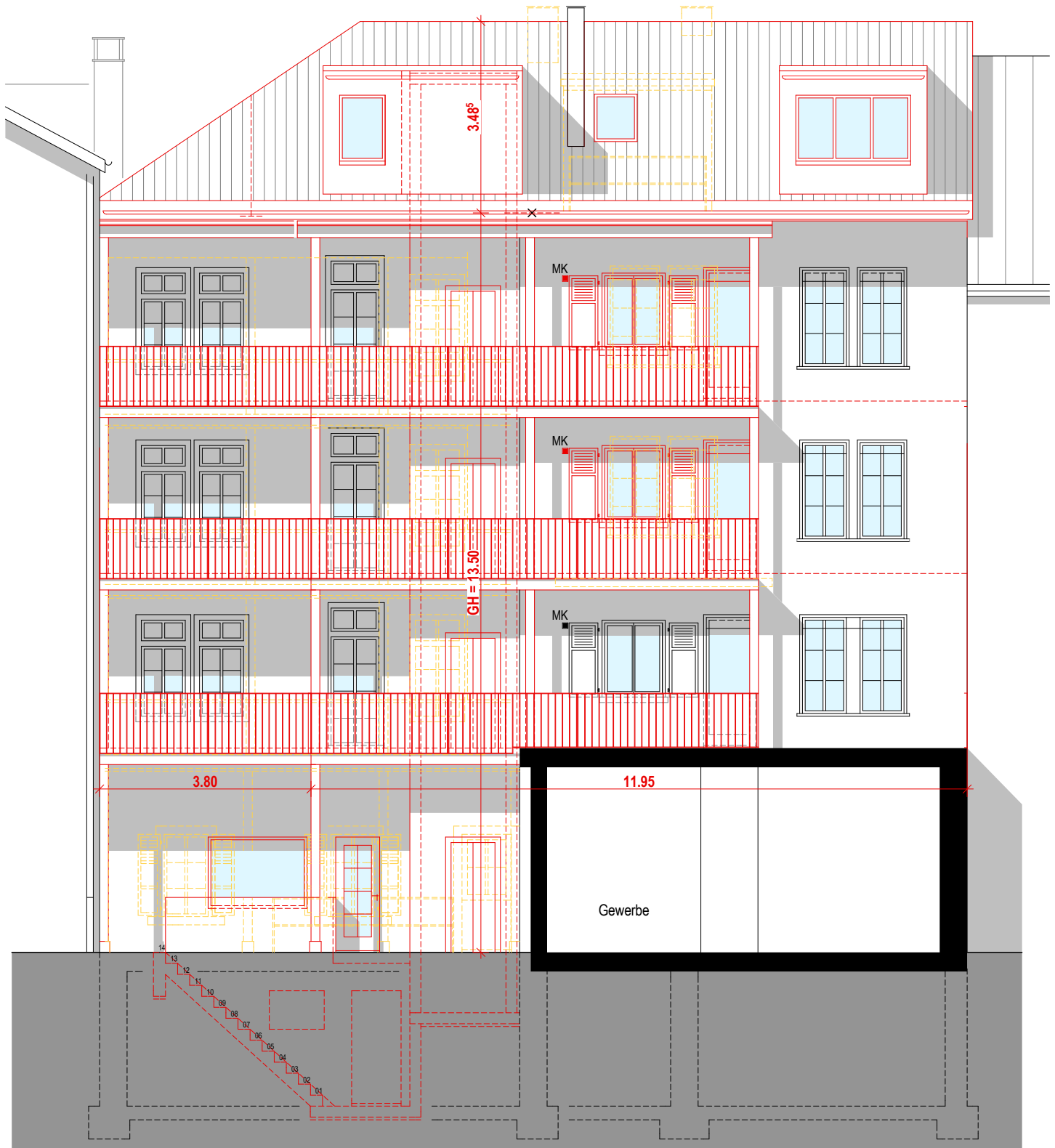
**HMS Architekten
 und Planer AG**

Seestrasse 20
 3700 Spiez
 Tel. 033 655 65 65
 Fax 033 655 65 60

Kirchgasse 5
 3800 Unterseen
 Tel. 033 828 65 65
 Fax 033 828 65 60

Aarestrasse 38b
 3600 Thun
 Tel. 033 221 65 65
 Fax 033 221 65 69





- Neu
- Bestehend
- Abbruch

Seepark Immobilien AG
 Haus Bären
 3807 bellwald

Plannummer 1111_102
 24.05.13 / Rev. 19.11.13 / rs

1111 / Sanierung MFH Harderstrasse 40-42
 Parzelle Nr. 366 Harderstrasse 40 / 42, 3800 Interlaken

Baueingabe

Fassade Ost

1:100

**HMS Architekten
 und Planer AG**

Seestrasse 20
 3700 Spiez
 Tel. 033 655 65 65
 Fax 033 655 65 60

Kirchgasse 5
 3800 Unterseen
 Tel. 033 828 65 65
 Fax 033 828 65 60

Aarestrasse 38b
 3600 Thun
 Tel. 033 221 65 65
 Fax 033 221 65 69

